

Monotec 地板

Monotec地板是意大利APPTec公司专利产品，也是对架空地板的特别贡献。
Monotec地板是将瓷砖、大理石、花岗岩等表面材料与支撑材料在高压下复合而成，内部有加强钢网，强度极高且完全防水...



地板系统

通风板

支撑系统

案例效果

Monotec地板技术参数

饰面	瓷砖300*300	瓷砖600*600	大理石/花岗岩
整板尺寸、厚度 600*600±0.3mm	23mm	25mm	30mm
板重	21kg	23kg	28kg
集中载荷RTU系统	330kg	360kg	635kg
均布载荷RTU系统	1540kg	1650kg	2550kg

Raisingtec
瑞英达克

防静电地板

北京沈飞通路机房设备技术有限公司
地址：北京市海淀区西四环中路39号
电话：010-88865110 / 88865112
网址：<http://www.bjsac.com/>

Raisingtec 防静电地板
瑞英达克

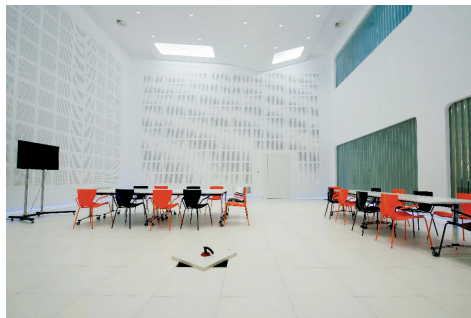
工厂介绍

Factory introduction

Raisingtec地板由意大利知名架空地板厂家APPTTEC公司生产，该公司成立于2013年，并直接入主具有欧洲领先地位的架空地板企业INTEC，不但继承了传统架空地板行业的领袖地位，还完美诠释了现代架空地板的科技感、灵活性、艺术性。

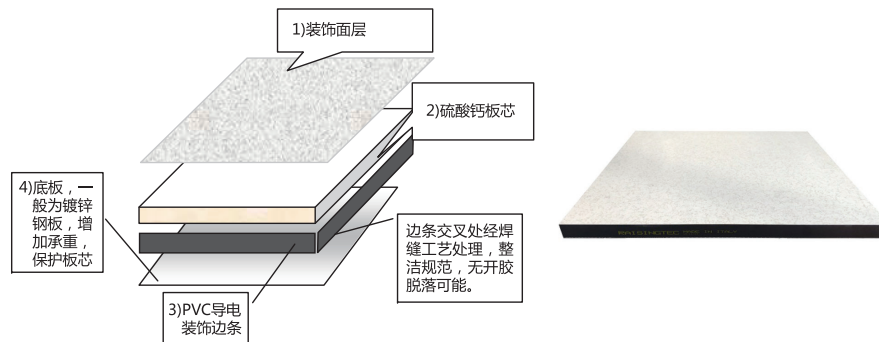


APPTTEC公司位于意大利北方工业发达的皮埃蒙特大区美丽小城ALBA，可为客户提供产品设计、生产定制及施工，是意大利乃至欧洲最著名的架空地板企业之一。由其生产的Monotec架空地板至今仍是欧洲最畅销的豪华架空地板，应用极其广泛。



Raisingtec是意大利APPTTEC工厂专为中国数据中心市场打造的防静电地板品牌，按照中国重型防静电地板标准的技术要求，与国际知名架空地板品牌INTEC同一生产线生产，确保其品质的稳定性。

1. 硫酸钙地板结构及参数



1) 装饰面层：根据用户的喜好和应用的具体需求，可有很多选择。

镀锌钢板——保护板芯，主要用于智能大厦办公用房；

HPL贴面——抗静电，用于各种机房；

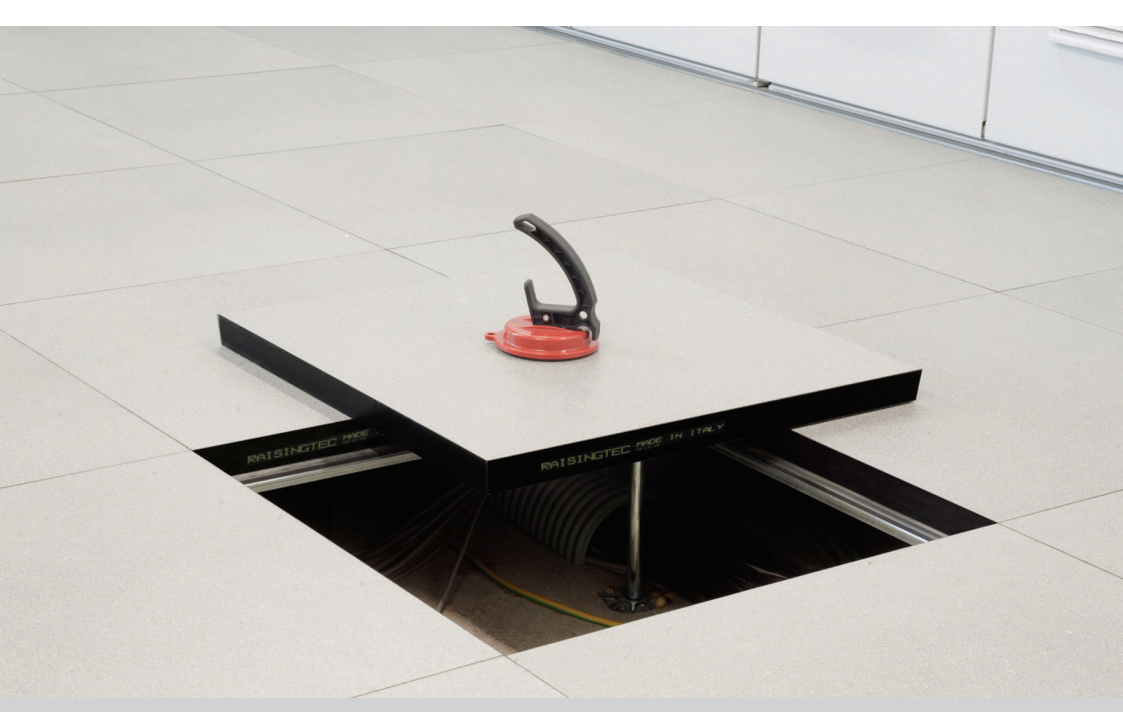
PVC贴面——导静电，用于各种机房及电子厂房；

天然大理石、花岗岩、人造石、陶瓷——各种高档装饰用架空地板；

针绒地毯、木质地板——高档办公室，等等。

2) 硫酸钙板芯(calcium sulphate)：

强度高永久平整，消防防火不燃A级，水浸泡不变形；智能大厦活动地板常采用硫酸钙板芯地板上下用镀锌钢板面层，装饰边条用ABS包边（裸板）。



3) 装饰边条：一般用ABS包边，抗静电地板用PVC导电装饰边条。

Raisingtec地板装饰边条经焊缝处理，美观牢固。

4) 底板：一般为镀锌钢板，保护板芯，增加承重。

硫酸钙地板因其环保、防火、高强度、平整等诸多方面优势，已成为架空地板家族中最为广泛使用的材料。在发达国家和地区用量非常大，已超过复合板用量成为设计师最先考虑的浮动地板。

5) 地板技术参数

尺寸	600*600*32mm	500Hz行走噪音	22dB
板芯厚度	30 mm	浸水24小时后变形	<0.3%
平面度	<0.3 mm	最大吸水率	3%
每块板重量	19.5kg ± 3%	防火等级	不燃A级
密度	1600 ± 50kg/m ³	系统电阻	10 ⁶ ~10 ⁹ Ω
集中载荷	5560N	均布载荷	33000N/ m ²

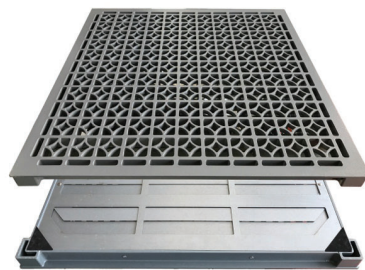
2. 通风板

1) 全钢饰面通风板



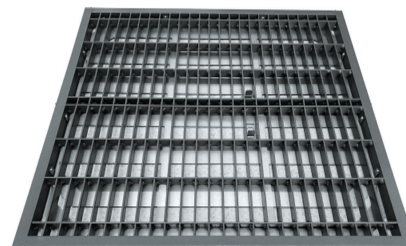
- 外形尺寸：600*600*H；
- 面层：采用防开裂纵横加强HPL或PVC贴膜；
- 通风率有22%，33%，45%多种可选，可加装调节器。

2) 高压铸铝通风地板



- 高压铸铝通风板经过高压铸造，表面机械加工。具有高承载精度高的特点。同时可以做到大通风量：56%开孔率。根据需要配备调节器，满足0-55%的通风要求。材料100%可以回收的环保材料；
- 尺寸：600*600*H（厚度H根据地板配套）；
- 表面喷涂处理：环氧喷塑。

3) 钢制大风量通风地板



- 通风地板，规格：600×600×Hmm（厚度H根据地板配套）；
- 通风率：0-65%可调；
- 结构和技术参数：
四周采用30*30*3的角钢加工成型，内腔采用25*3带钢交错排列并焊接固定。
背面加风量调节器和等高垫，表面喷涂处理。

3. 支撑系统

Raisingtec支架均采用直插式结构

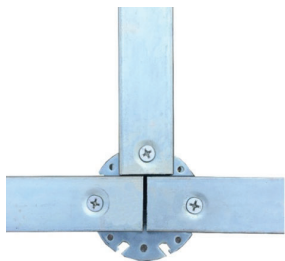
1) 普通机房RTU支撑系统

- 特点：
- U型横梁，承重增强；
 - 精确定位，卡夹式安装；
 - 提高系统承载性能，用于普通数据机房。



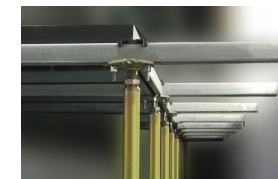
2) RTR支撑系统

- 特点：
- 40*30矩形管横梁系统，自有知识产权非对称孔横梁；
 - 地板板面为四周承载模式，极大提高系统承载力；
 - 安装简便，主要用于承重要求较高的大型数据中心。

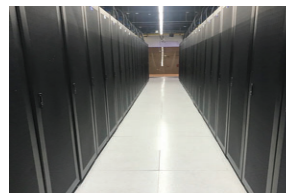


3) RTCS支撑系统

- 特点：
- 采用40*30mm的C型钢横梁系统，长短横梁搭配使用。长横梁可以根据用户现场定制，方便跨越大尺寸布线槽道、建筑预留井道、机房大型冷冻水管道等；
 - 整体性能更好，稳固性更强；
 - 主要用于大型数据中心中，通道部分及房间内地板下有较多障碍物的环境，拥有很高承载性能。



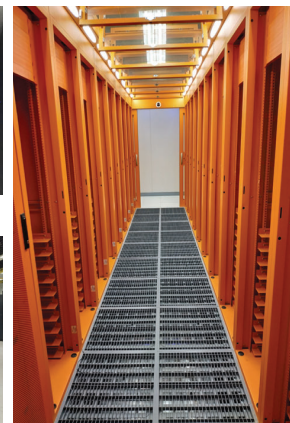
4. 案例效果



北京城市副中心



西门子总部



小米机房



内蒙古电力数据中心